

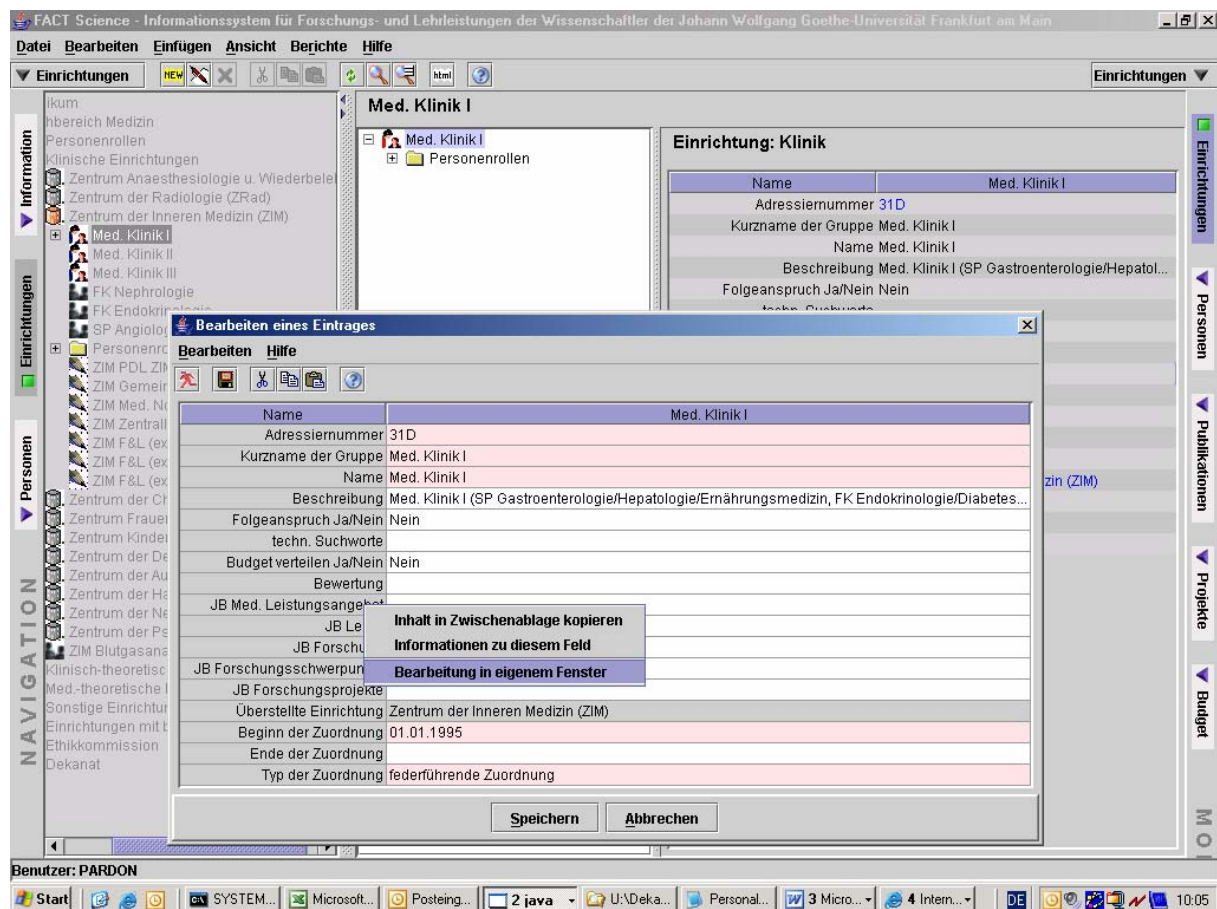
# Anleitung zur Erfassung von Daten für den Jahresbericht

## 1. Linke Reiter: **Einrichtungen** anklicken

- ⇒ **Zentrum** anklicken
- ⇒ **Klinik/Institut** anklicken

## 2. Rechte Reiter: **Einrichtungen** anklicken

## 3. In rechter Spalte: leeres Feld zu **JB Med. Leistungsangebot** anklicken: rechte Maustaste: **Eintrag bearbeiten**



## 4. In rechter Spalte Feld **JB Med. Leistungsangebot** mit rechter Maus anklicken: Auswahl **Bearbeiten in eigenem Fenster**

- ⇒ entsprechenden Text aus Band I per *copy and paste* eingeben
- ACHTUNG: maximale Textlänge ist 4000 Zeichen!

## 5. Ebenso verfahren für die

- **Felder JB Lehre**
- **JB Forschung**
- **JB Forschungsschwerpunkte**
- **JB Forschungsprojekte**