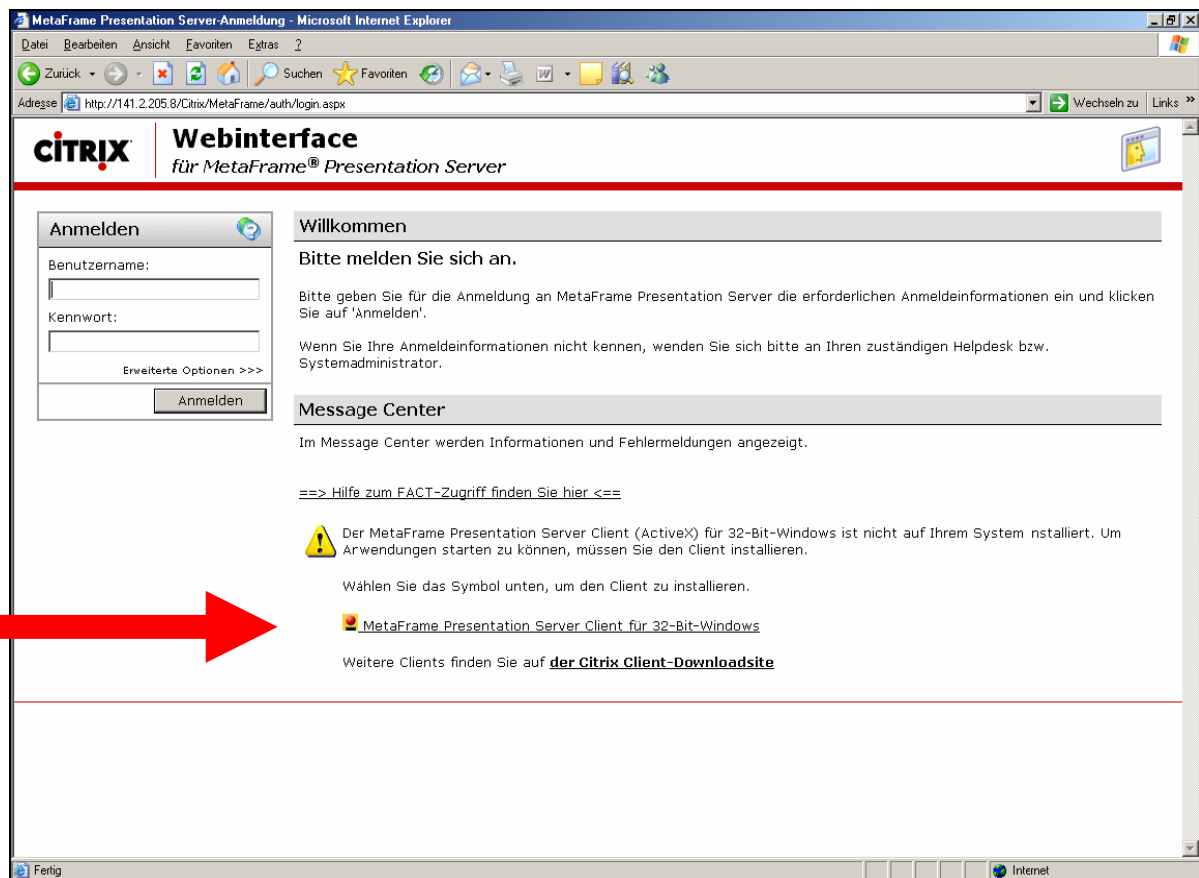


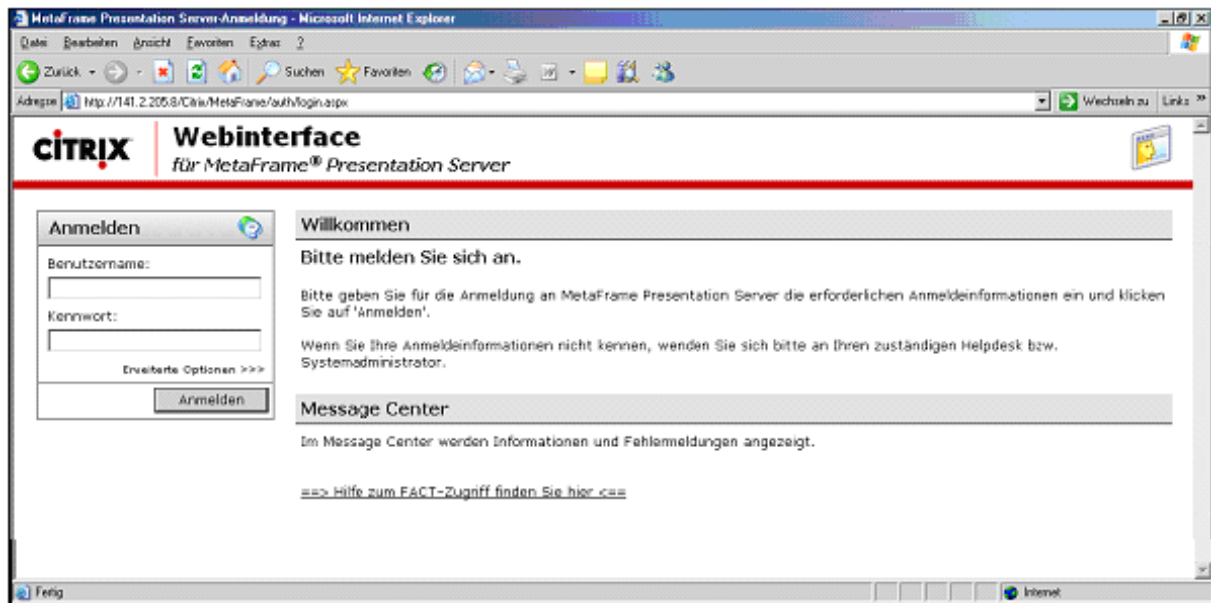
# Anleitung zur Verwendung von FACTScience über Citrix Webserver

- Bitte rufen Sie in Ihrem Browser die Webseite
  - <https://141.2.205.8>oder
  - <https://141.2.205.8/Citrix/MetaFrame/auth/login.aspx>auf.
- Vor dem **ersten** Aufruf von FACTScience muss der MetaFrame Presentation Server Client für 32-Bit Windows herunter geladen und lokal auf dem PC installiert werden.



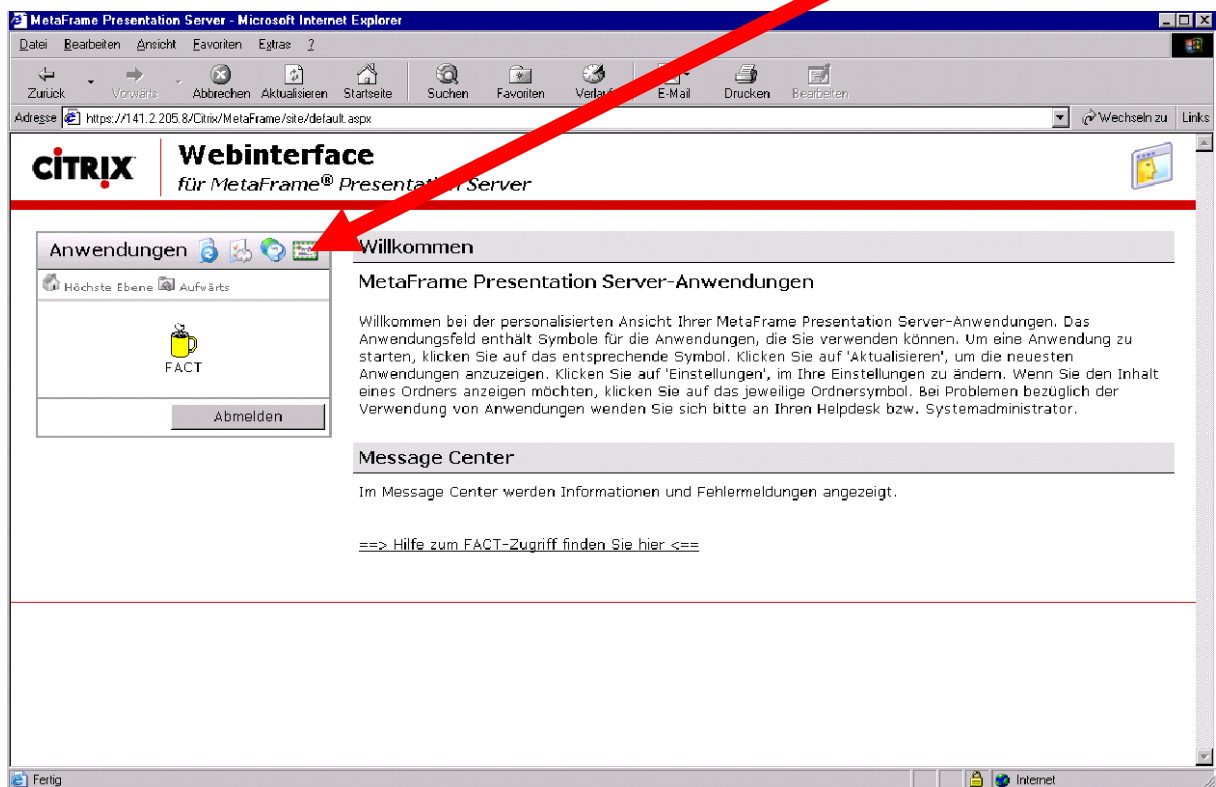
Benutzen Sie bitte den entsprechenden Link, den finden Sie im „Message Center“ und folgen Sie den weiteren Anweisungen zur Installation.

- Rufen die oben angegebene Webseite erneut auf.



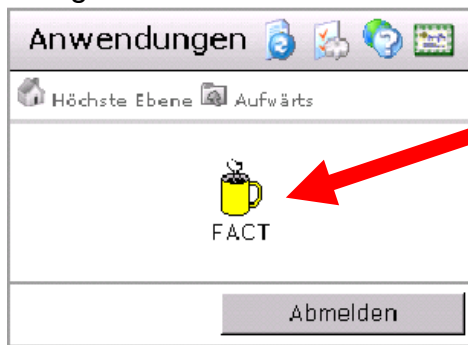
Sie sehen, dass das gelbe Dreieck mit dem Ausrufezeichen verschwunden ist, damit ist der Client installiert. Geben Sie jetzt Ihren Benutzernamen und Ihr Kennwort unter „Anmelden“ ein.

- Sie sehen im linken oberen Bereich unter „Anwendungen“ die für Sie freigegebene Anwendung. In diesem Fall ist es nur eine, nämlich FACT. Des Weiteren sehen Sie neben dem Wort „Anwendungen“ vier Symbole.

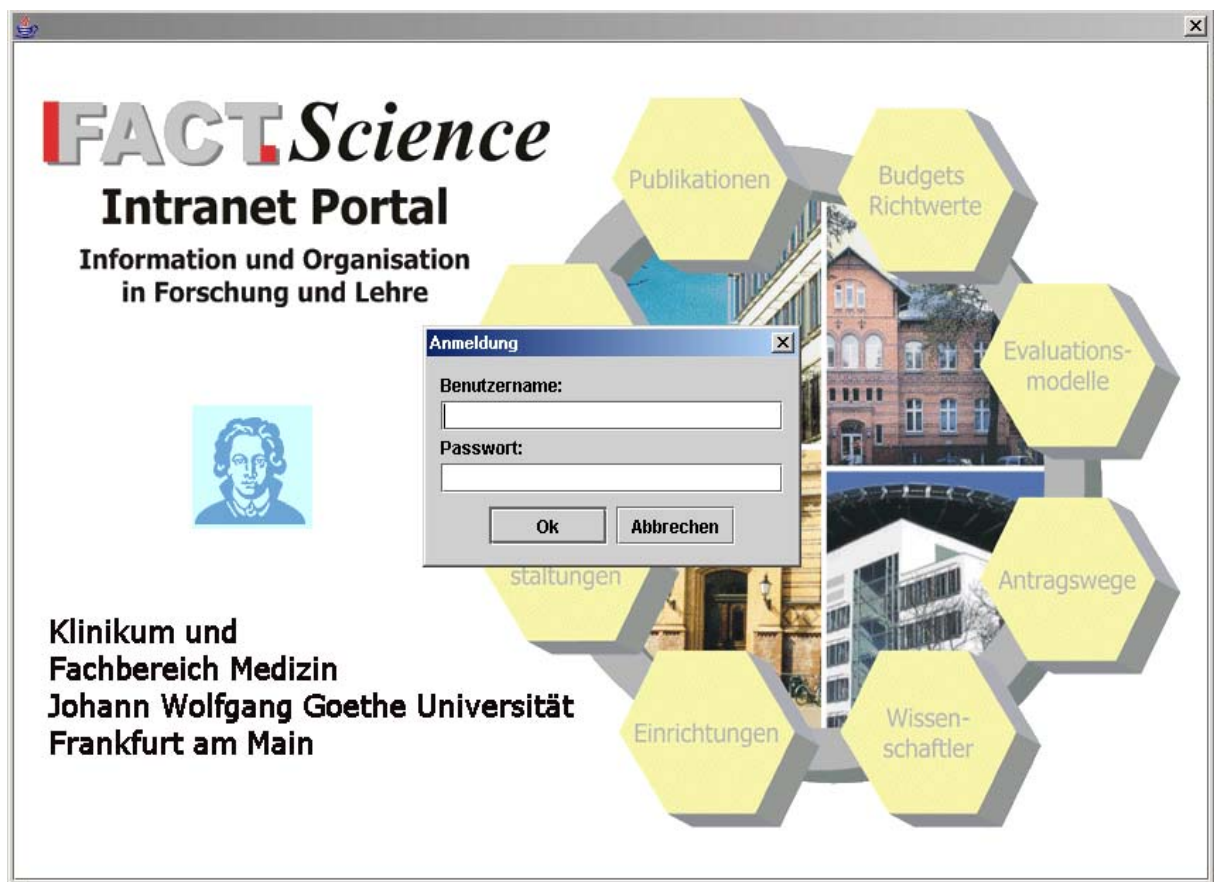


Beim ersten Aufruf der Citrix Anwendung wählen Sie bitte als das rechte Symbol aus.

Bestätigen Sie die nachfolgenden Meldungen mit „Ja“ bis die Meldung der erfolgreichen Installation des Zertifikats erscheint.



Als nächstes wählen Sie „FACT“ im Anwendungsfenster aus.



Geben Sie Ihren Benutzernamen und Ihr Kennwort für FACT ein.

- Zum beenden von FACT und Citrix schliessen Sie bitte zuerst FACT und wählen dann im Anwendungsfenster von Citrix „**Abmelden**“ aus.

