

Anleitung zur ersten Verwendung von FACT über Citrix

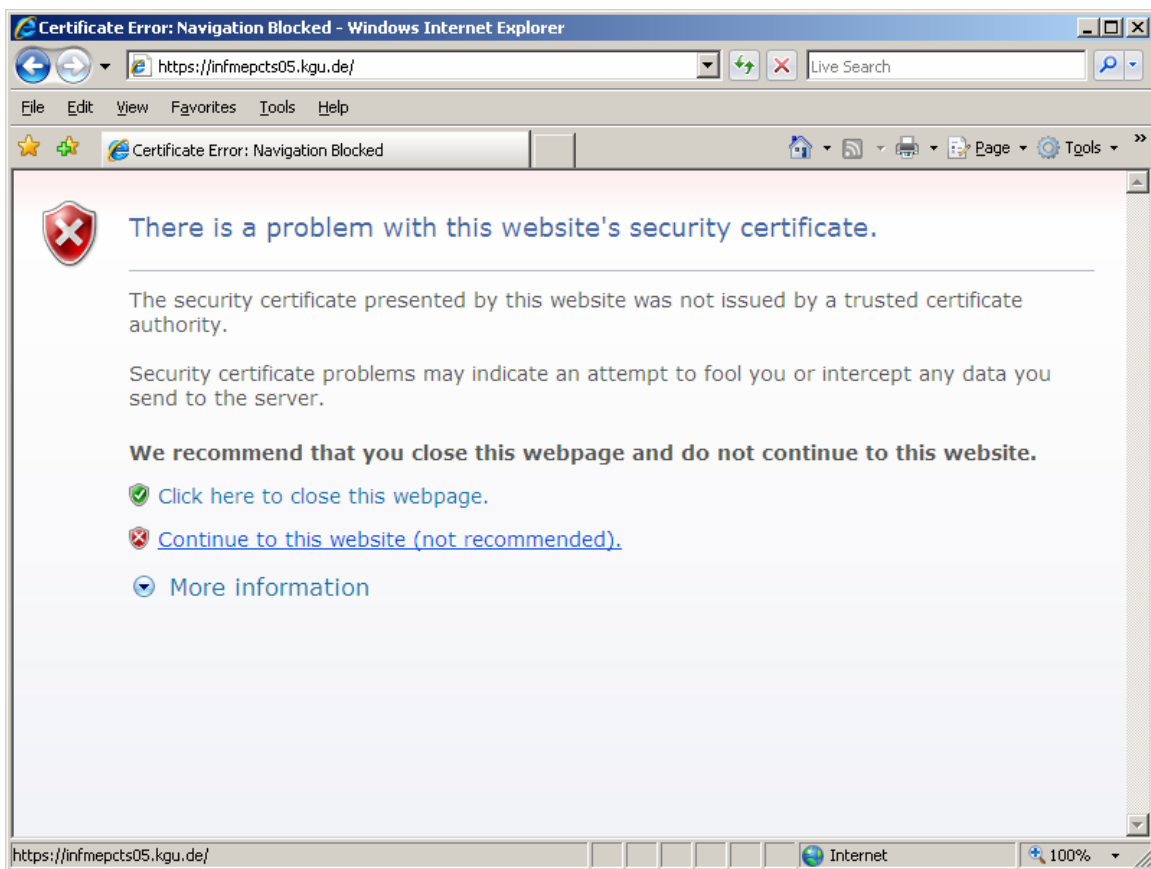
Folgende Schritte müssen durchgeführt werden um

1. Das Sicherheitszertifikat der Webseite zu installieren
2. Die Citrix Anwendung (Citrix Client) lokal auf dem PC zu installieren
3. Die Webseite als sicher im Internet Explorer einstufen

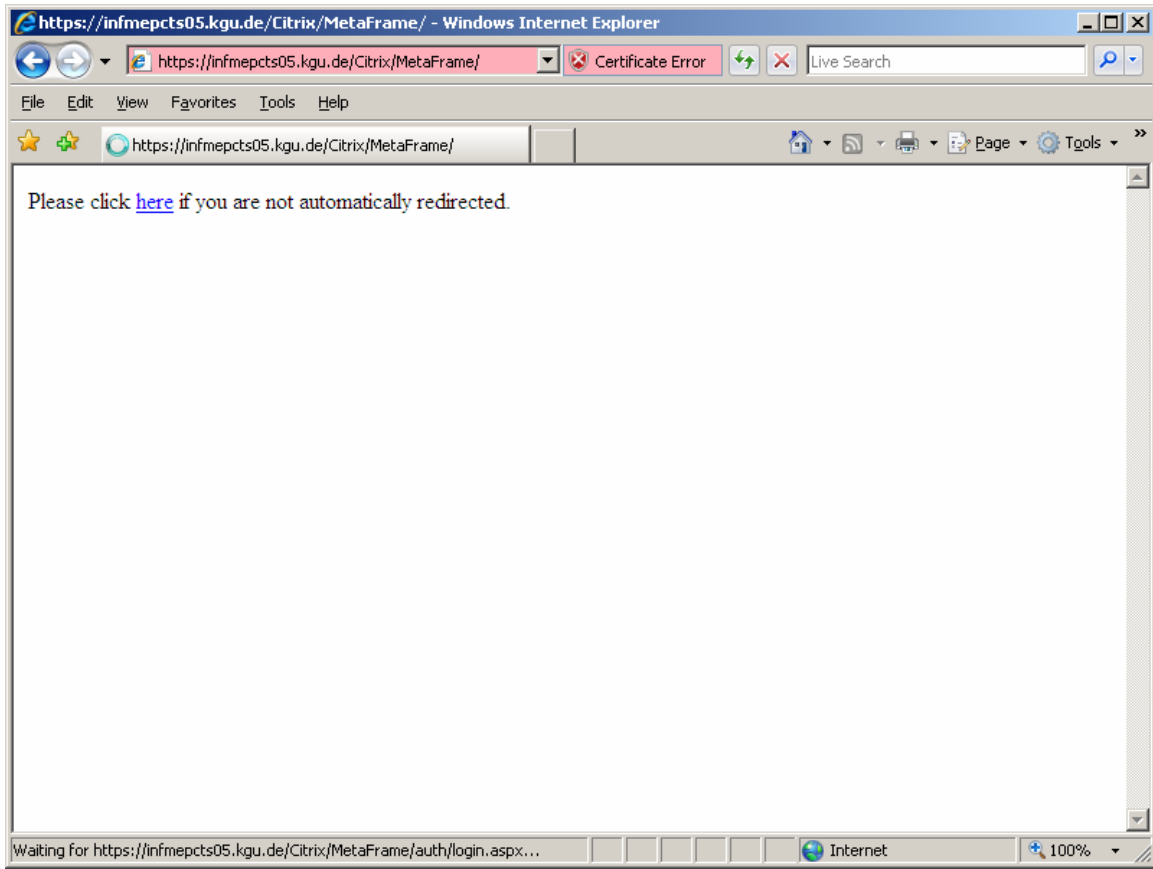
Vorraussetzung ist die Administratorrolle auf dem PC

Folgende Seite im Internet Explorer 7 aufrufen:

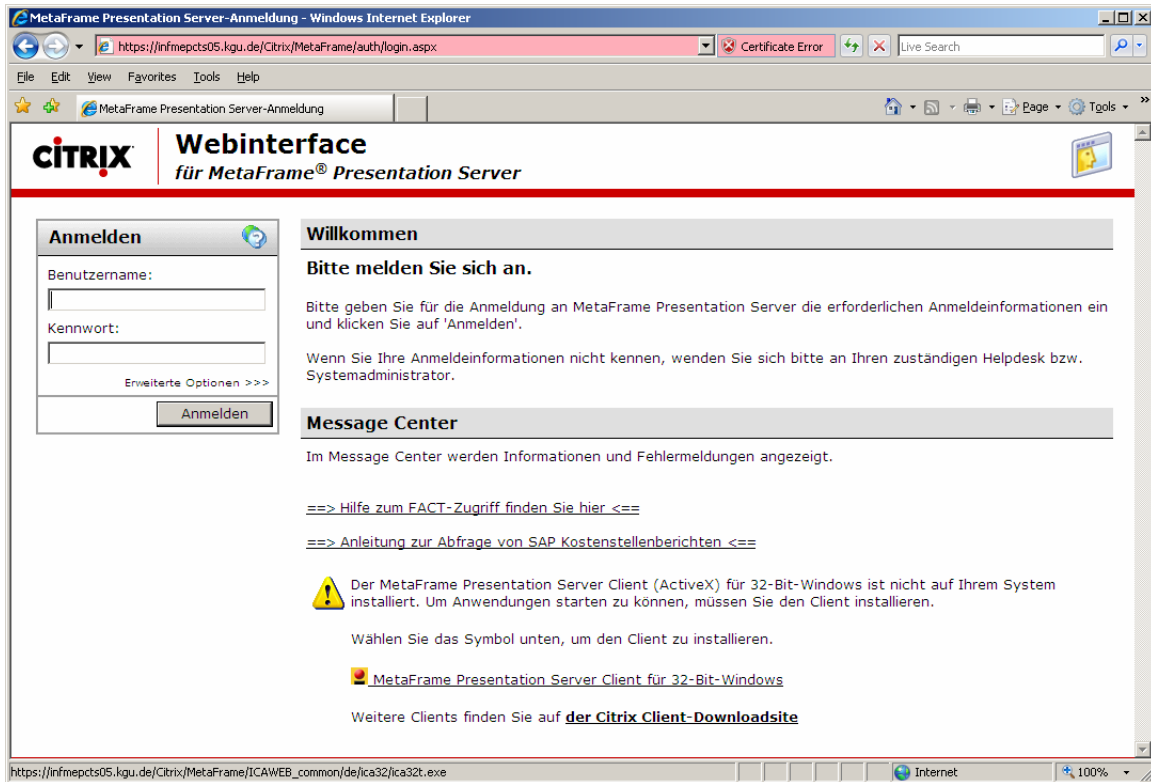
<https://infmepcts05.kgu.de>



Auf den Link mit dem roten Schild klicken um die nächste Seite zu kommen.

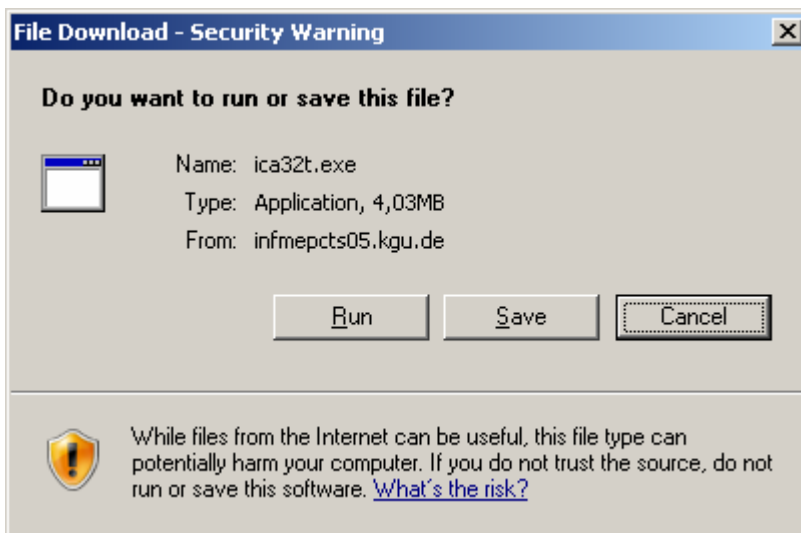


Hier sehen Sie das Anmeldefenster von Citrix und FACT.  
Zuerst muss der Citrix Client installiert werden.



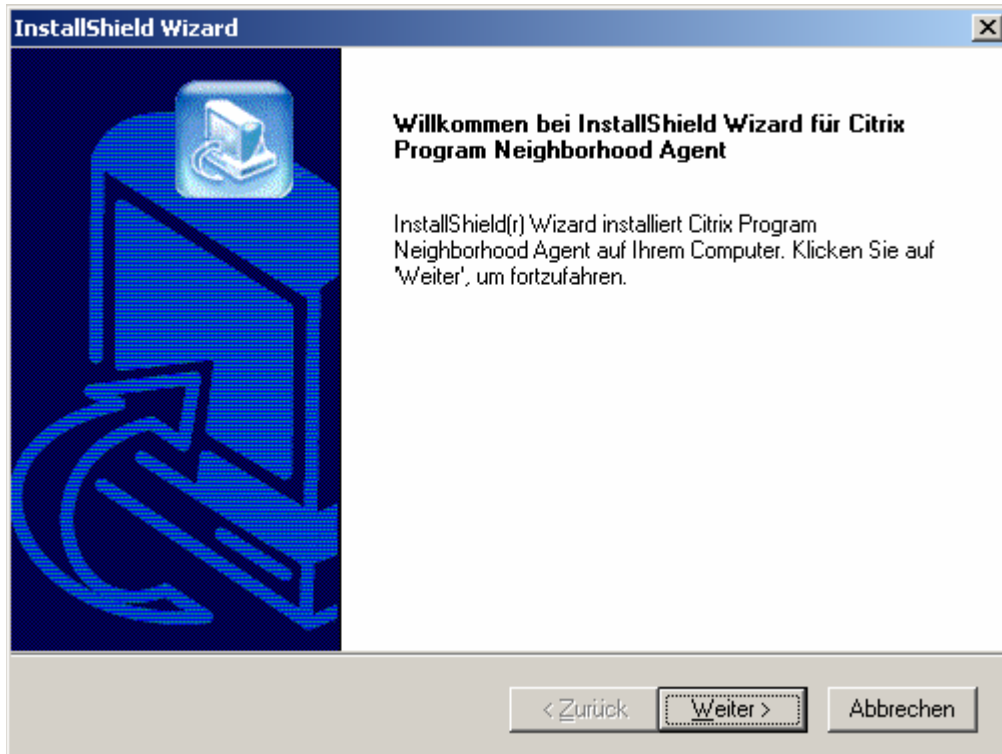
Den folgenden Link aufrufen:

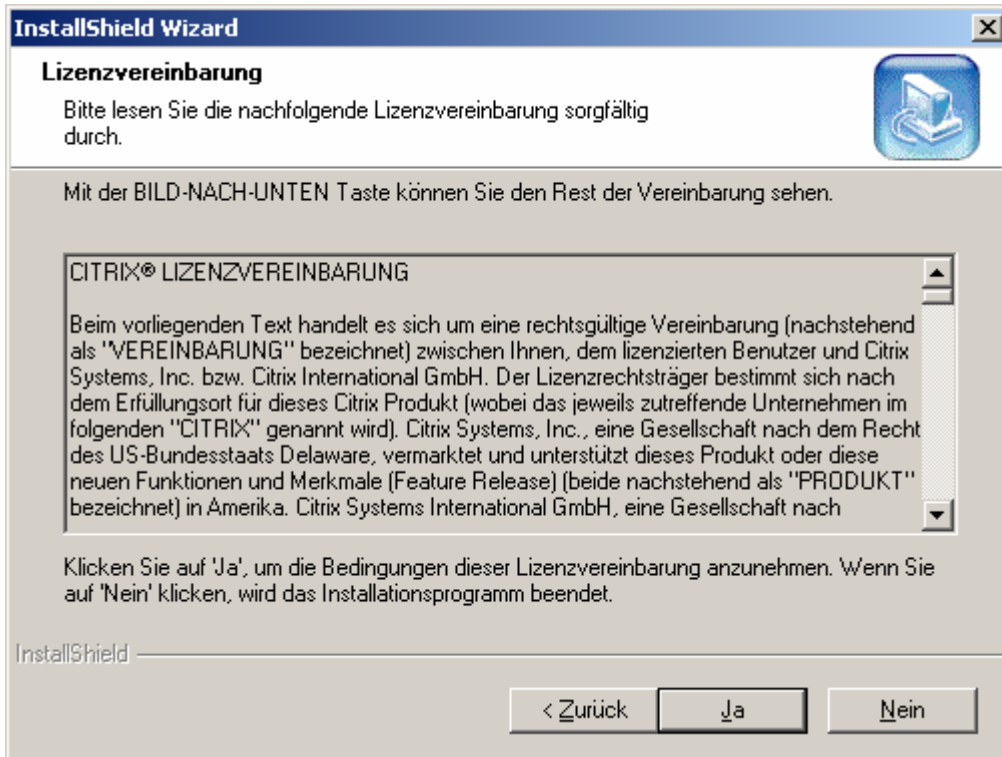
[MetaFrame Presentation Server Client für 32-Bit-Windows](#)



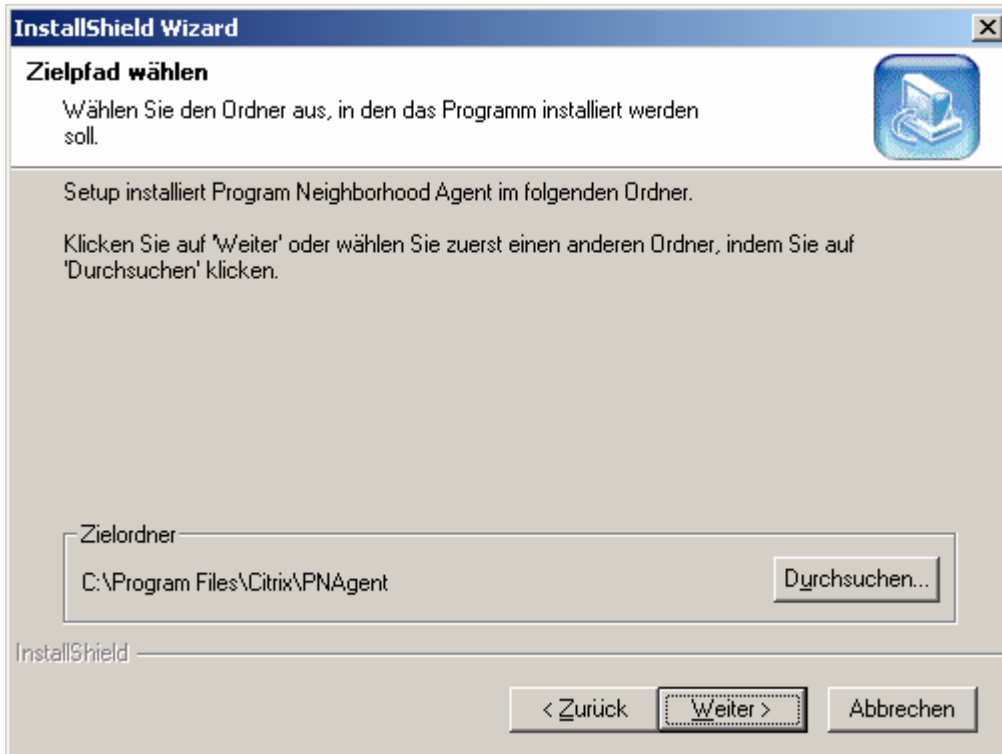


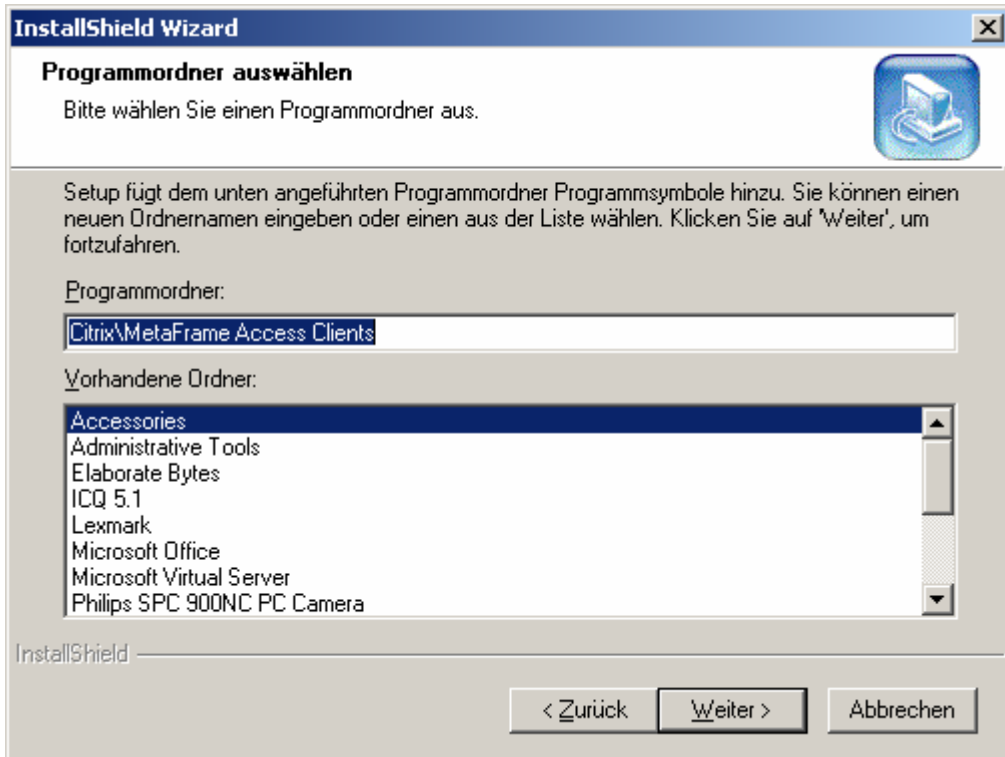
Hier „Ausführen“ auswählen



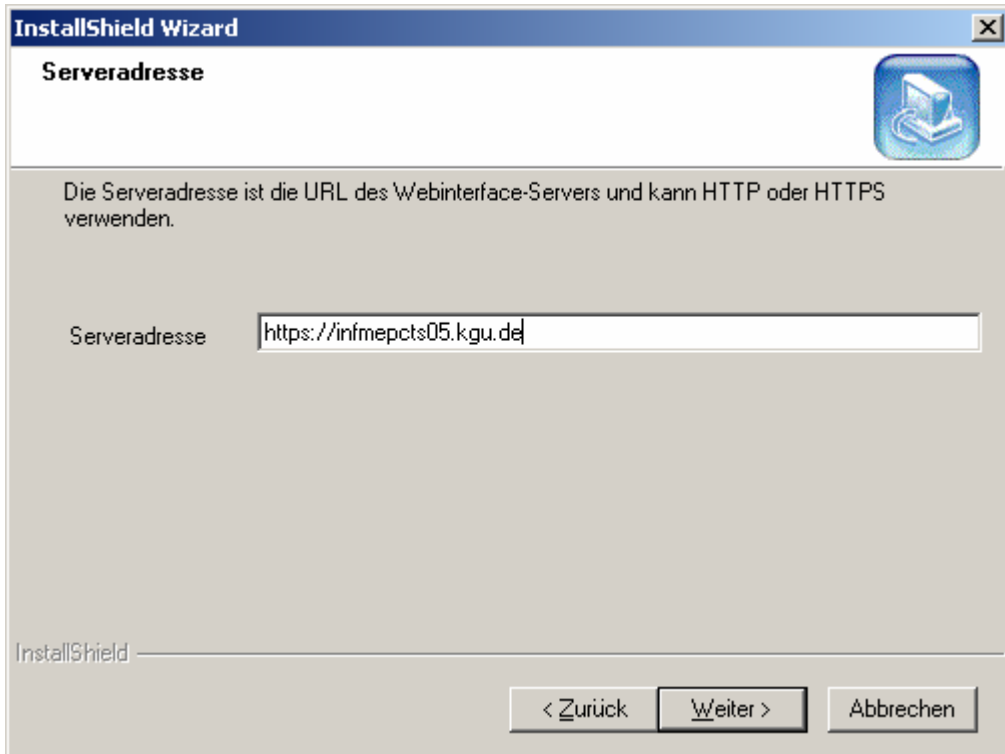


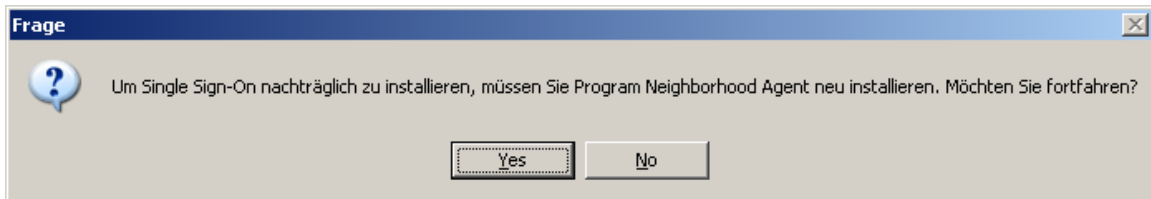
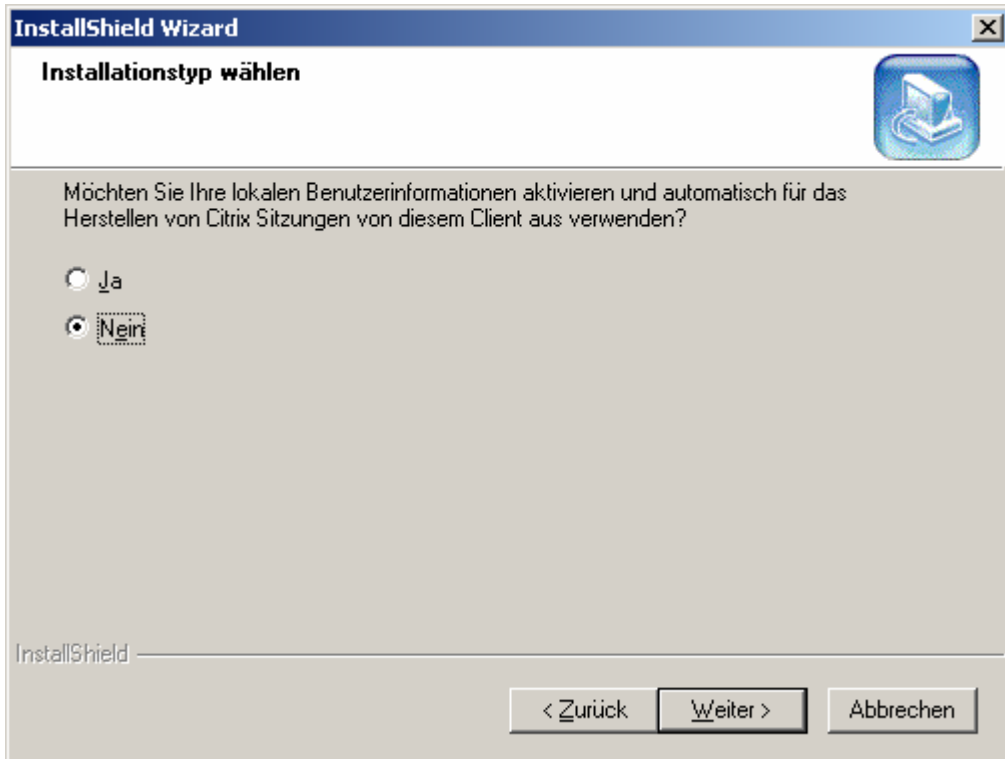
Mit „Ja“ bestätigen

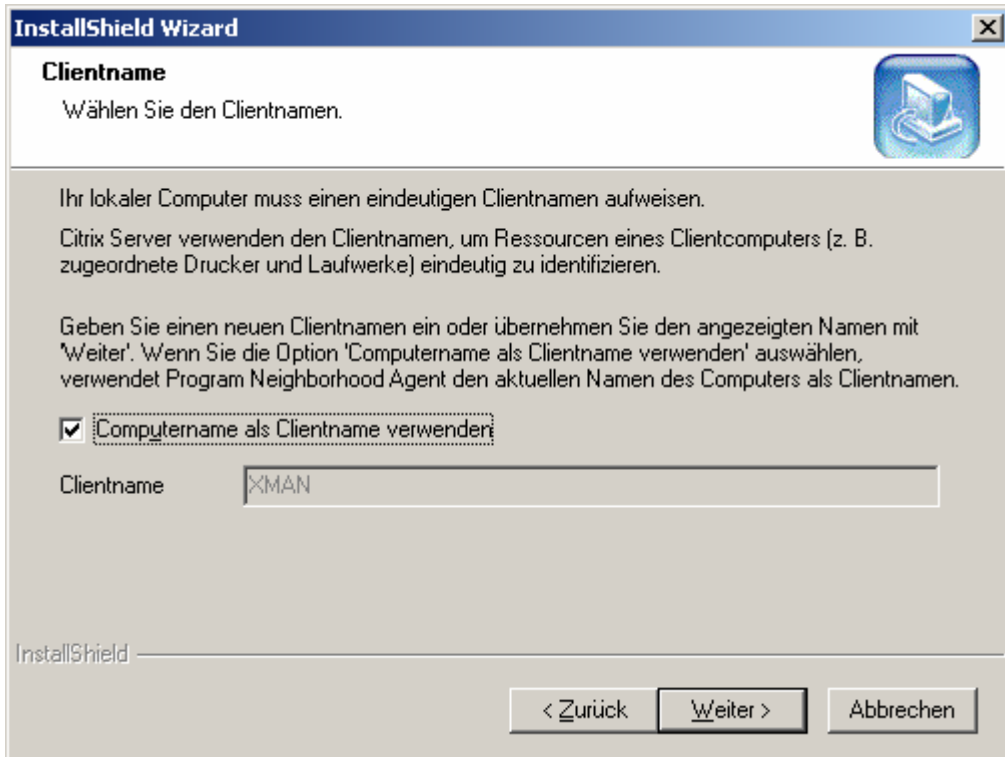




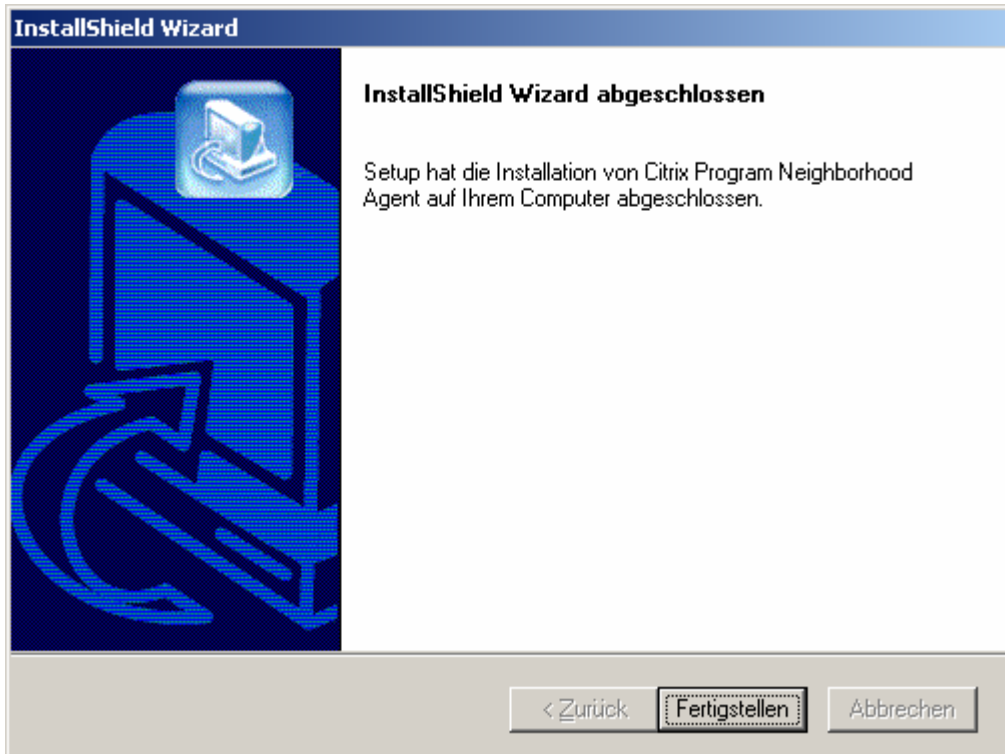
Serveradresse wie dargestellt angeben

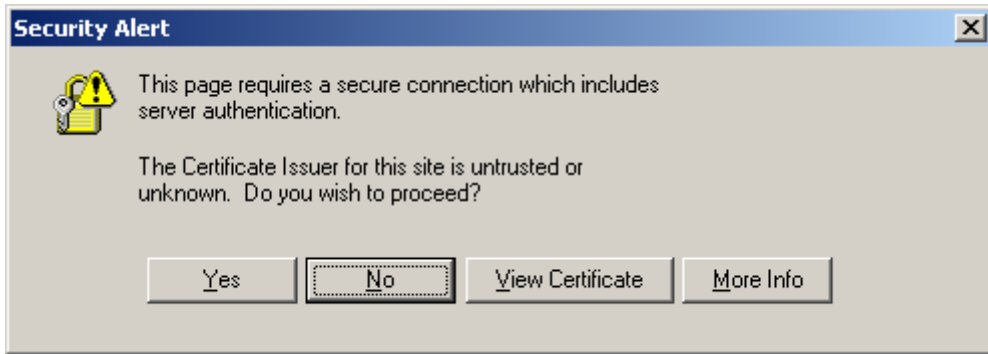






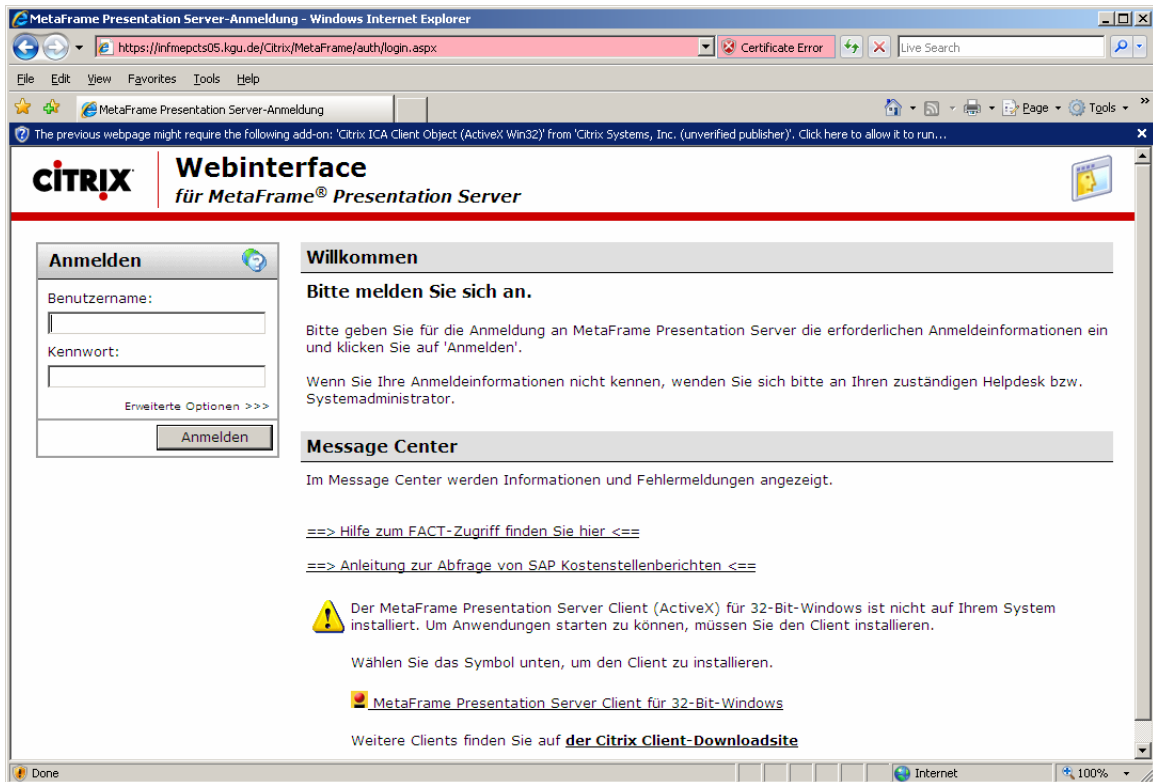
Den vorbelegten Namen übernehmen



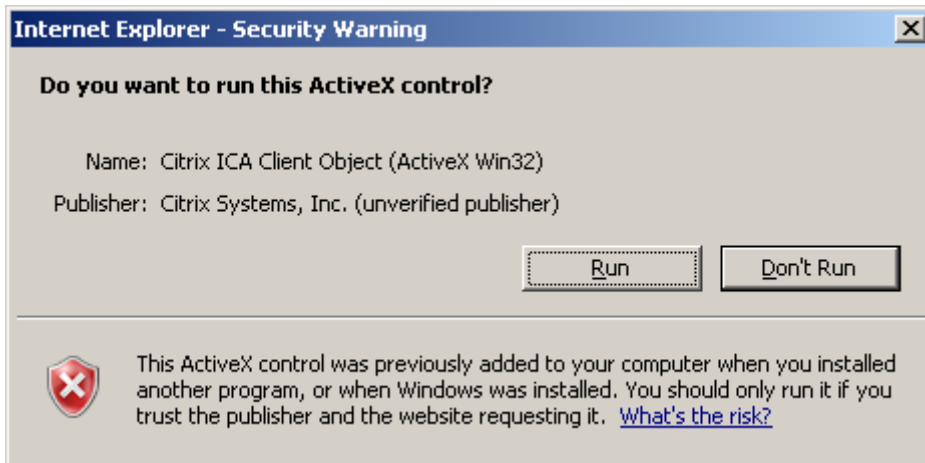


Hier „yes“ eingeben

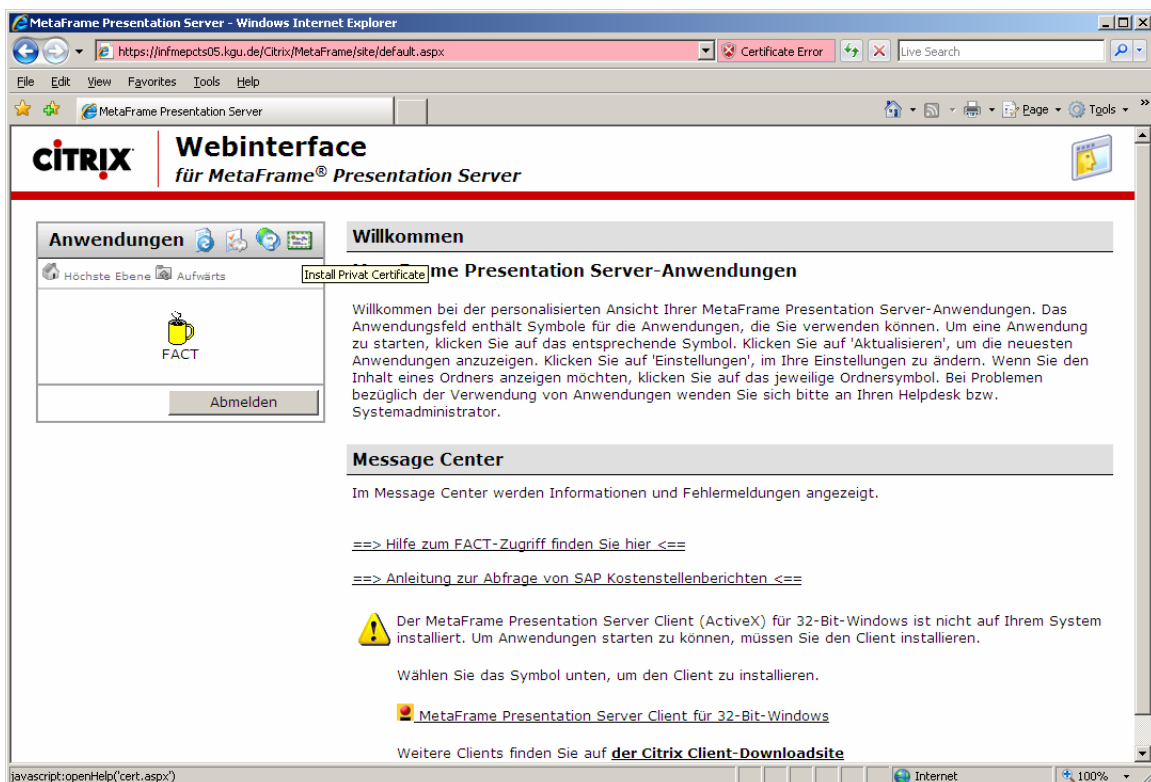
Dann Internet Explorer neu starten und Seite wieder aufrufen



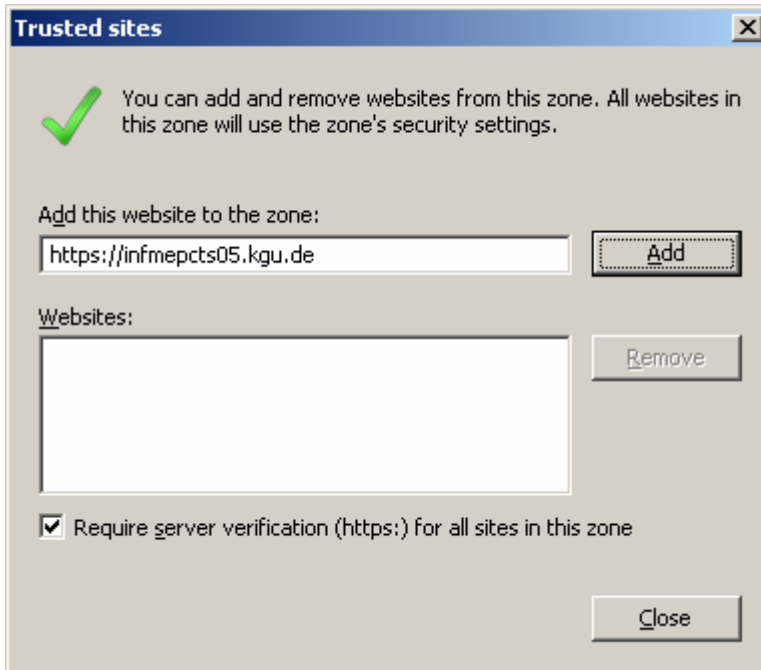
Auf blaue Leiste klicken um Citrix Client zu installieren



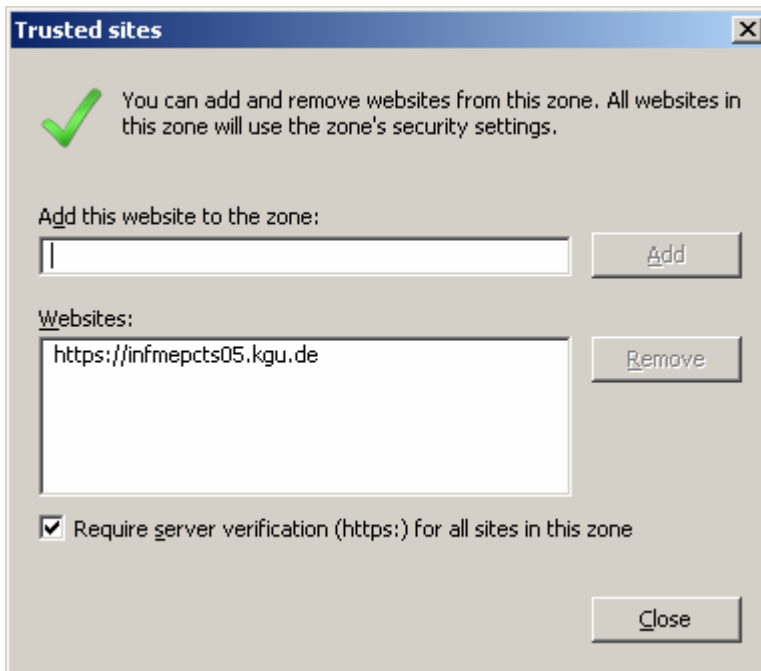
Dann Benutzernamen und Kennwort für FACT eingeben



Im Internet Explorer unter Tools -> Internet Optionen -> Security -> Trusted Sites -> Sites auswählen



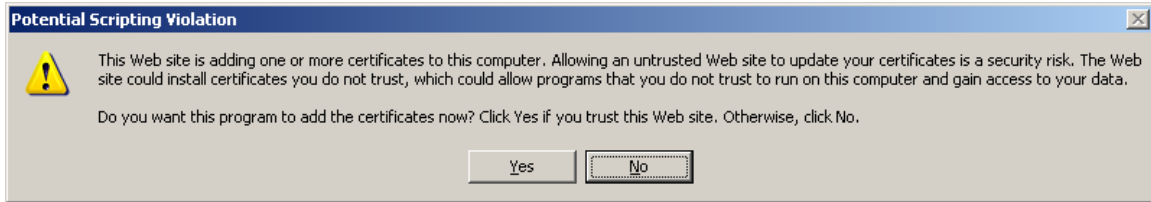
Seite hinzufügen:



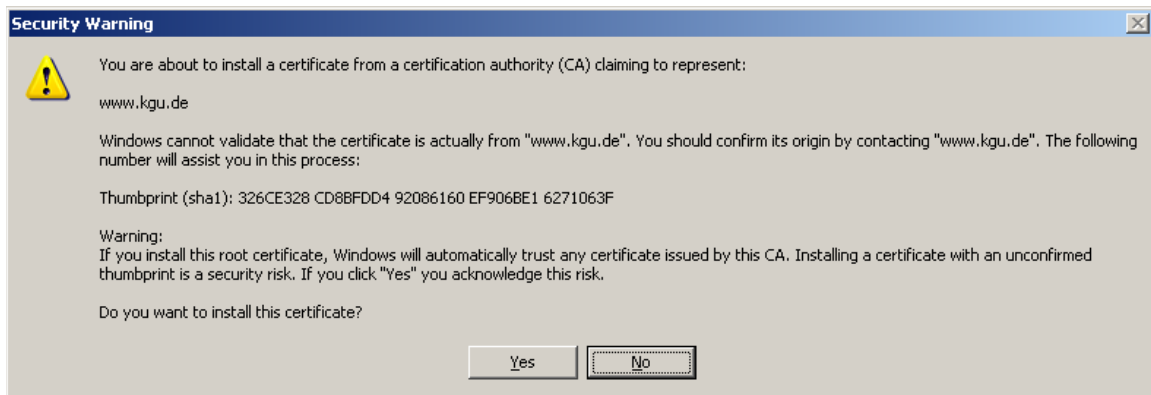
Im Kasten Anwendung grünes Zertifikat auswählen und installieren



Folgende Meldung mit „Yes“ bestätigen:



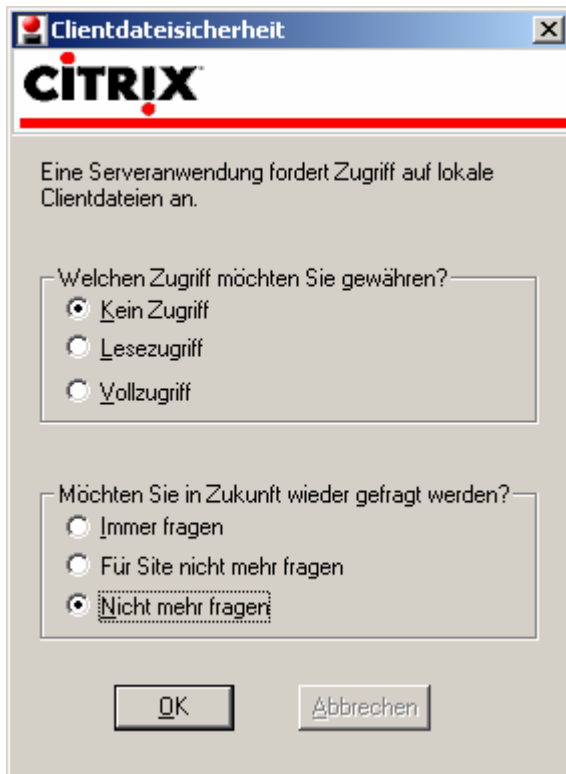
Auch nächste Meldung mit „Yes“ bestätigen



Wiederum mit „Yes“ bestätigen



Dann FACT über gelbe Tasse aufrufen, folgende Meldung erscheint:



Hier „nicht mehr fragen“ auswählen.

Jetzt sollte sich FACT öffnen.

Nach beenden der Arbeit bei FACT und bei Citrix abmelden!