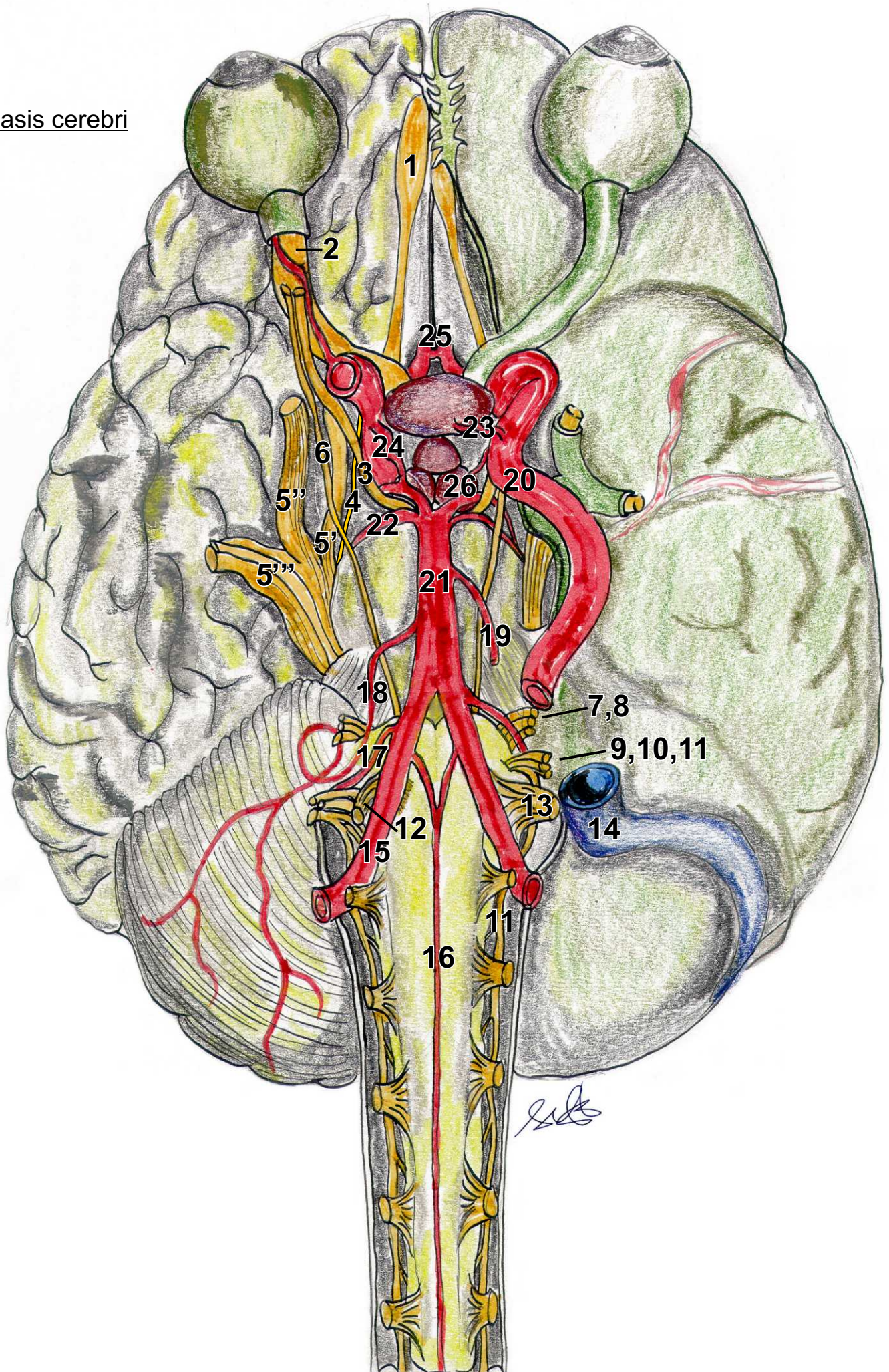


Basis cerebri



Basis cerebri

1. N. olfactorius (I)
2. N. opticus (II)
3. N. oculomotorius (III)
4. N. trochlearis (IV)
- 5.' N. ophthalmicus (V/1)
- 5." N. maxillaris (V/2)
- 5."" N. mandibularis (V/3)
6. N. abducens (VI)
7. N. facialis (VII)
8. N. vestibulocochlearis (VIII)
9. N. glossopharyngeus (IX)
10. N. vagus (X)
11. N. accessorius (XI)
12. Radix spinalis N. accessorii (XI)
13. N. hypoglossus (XII)
14. Sinus sigmoideus
15. A. vertebralis
16. A. spinalis ant.
17. A. cerebellaris inf. post.
18. A. cerebellaris int. ant.
19. A. labyrinthi
20. A. carotis int.
21. A. basilaris
22. A. cerebellaris sup.
23. A. hypophysealis inf.
24. A. communicans post. (Circulus arteriosus Willisii)
25. A. communicans ant. + A. cerebri ant.
26. A. cerebri post.