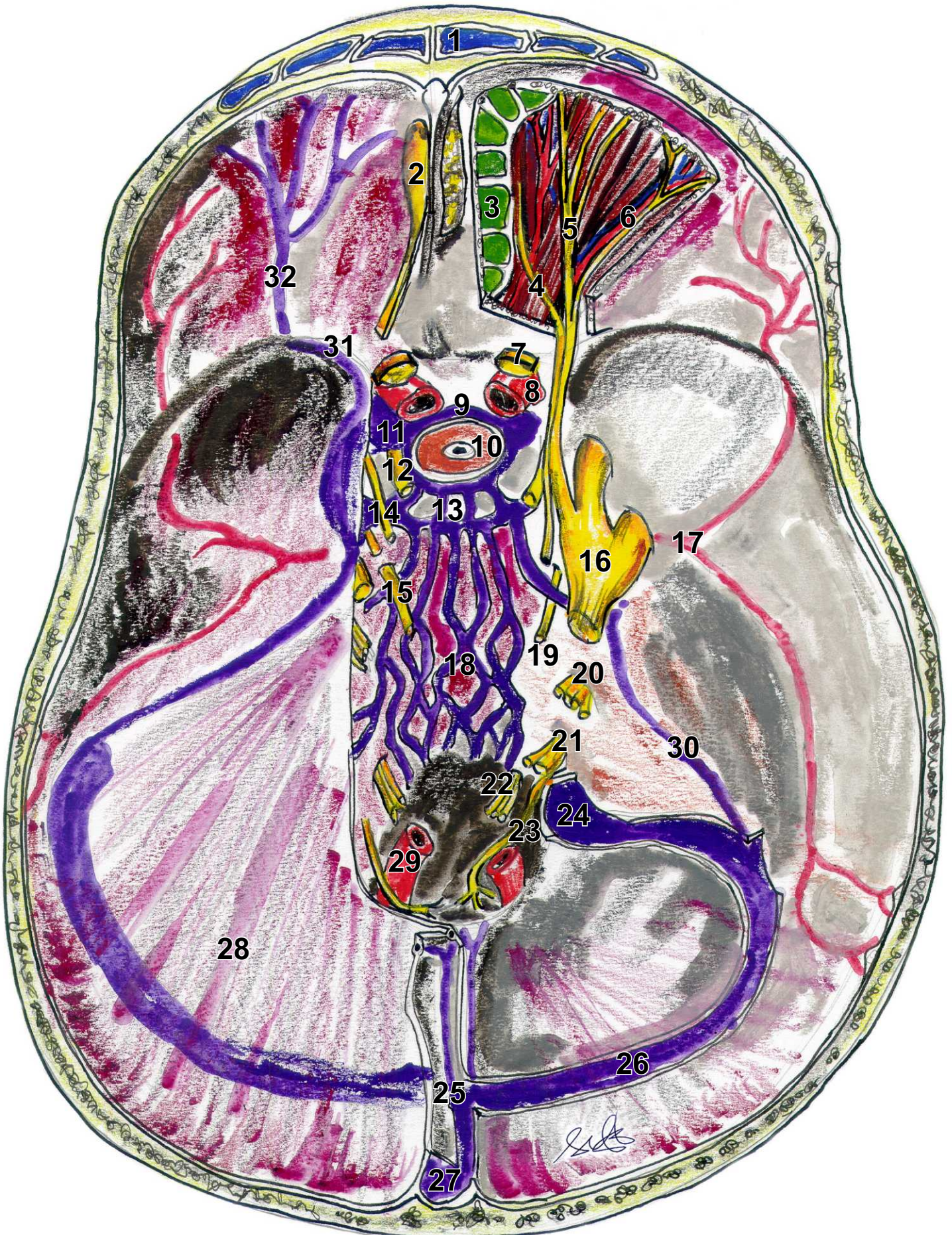


Basis cranii interna



## Basis cranii interna

1. Sinus frontalis
2. Bulbus olfactorius
3. Cellulae ethmoidales
4. N. trochlearis
5. N. frontalis
6. N. A. V. lacrimalis
7. N. opticus
8. A. carotis interna
9. Sinus intercavernosus ant.
10. Hypophyse
11. Sinus cavernosus
12. N. oculomotorius
13. Sinus intercavernosus post.
14. N. trochlearis
15. N. abducens
16. Ggl. trigeminale (Gasseri)
17. A. meningea media
18. Plexus basilaris
19. N. abducens
20. N. facialis + N. vestibulocochlearis
21. N. glossopharyngeus, N. vagus, N. accessorius
22. N. hypoglossus
23. Radix spinalis nervi accessorii
24. Sinus sigmoideus
25. Confluens sinuum
26. Sinus transversus
27. Sinus sagittalis sup.
28. Tentorium cerebelli
29. A. vertebralis
30. Sinus petrosus sup.
31. Sinus sphenoparietalis
32. V. ophthalmica sup.