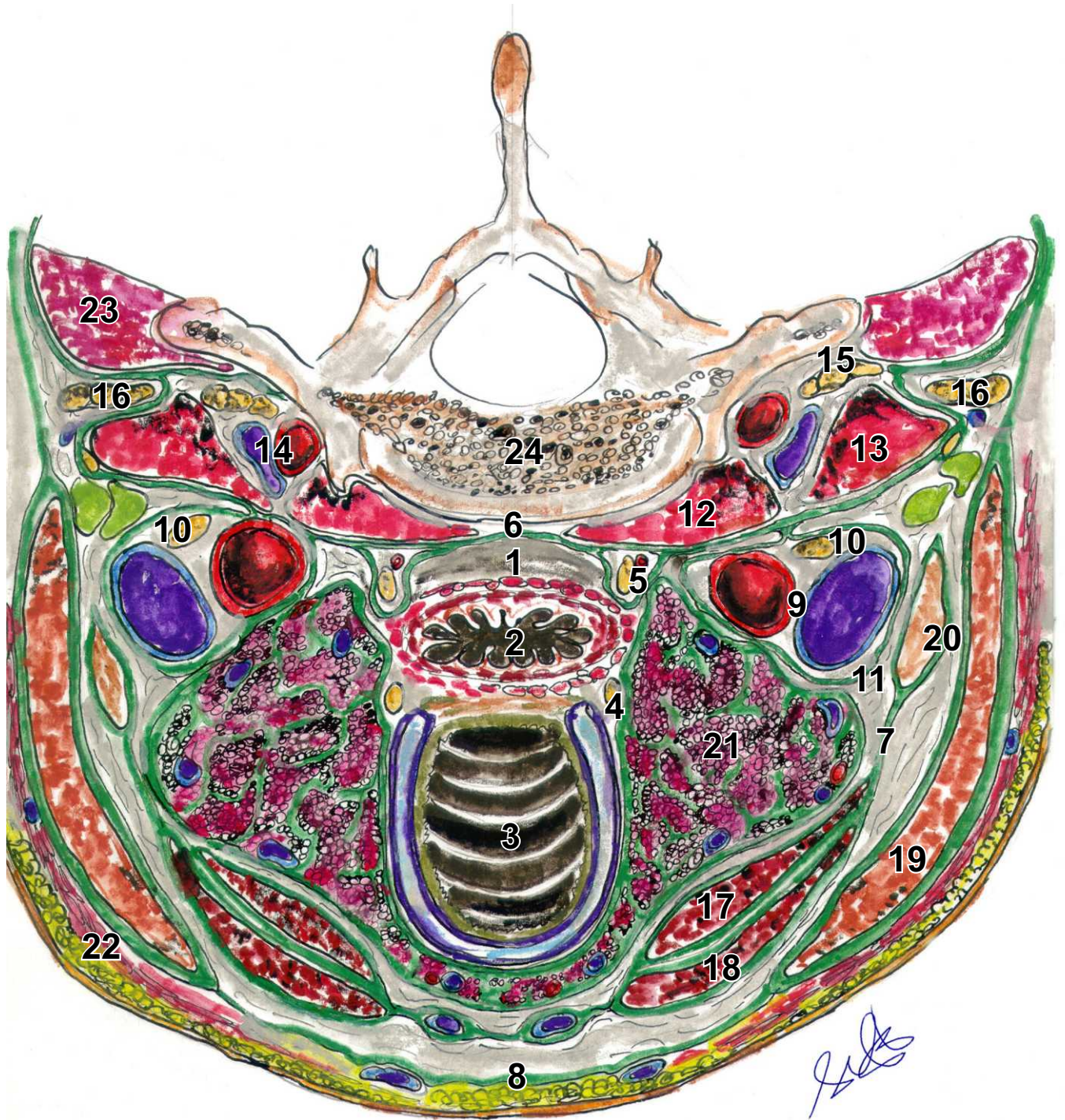


Querschnitt des Halses II



## Querschnitt des Halses II

1. Spatium retropharyngeum
2. Oesophagus
3. Trachea
4. N. laryngeus recurrens
5. Truncus sympathicus + A. thyroidea sup.
6. Lamina praevertebralis
7. Fascia colli praetrachealis
8. Fascia colli superficialis
9. A. carotis communis + V. jugularis int.
10. N. vagus (X)
11. Vagina vasorum cervicalium
12. M. longus colli
13. M. longus capitis
14. A. V. vertebralis
15. N. spinalis
16. N. spinalis
17. M. sternothyroideus
18. M. sternohyoideus
19. M. sternocleidomastoideus
20. M. omohyoideus
21. Glandula thyroidea
22. Platysma
23. Mm. scalani
24. Vertebra C VI