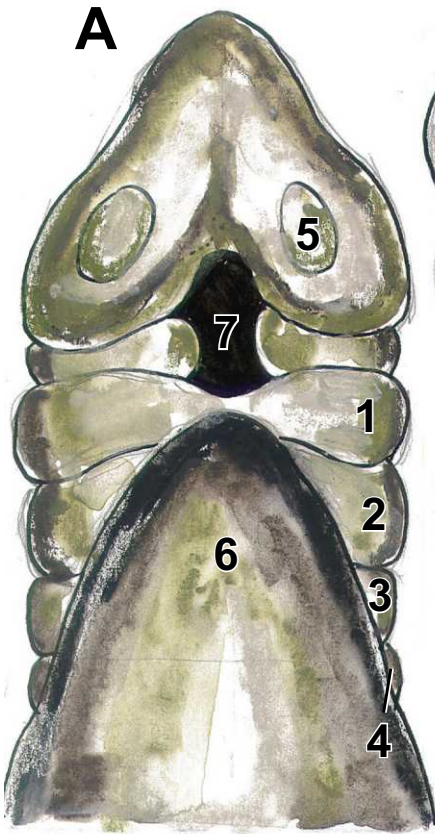
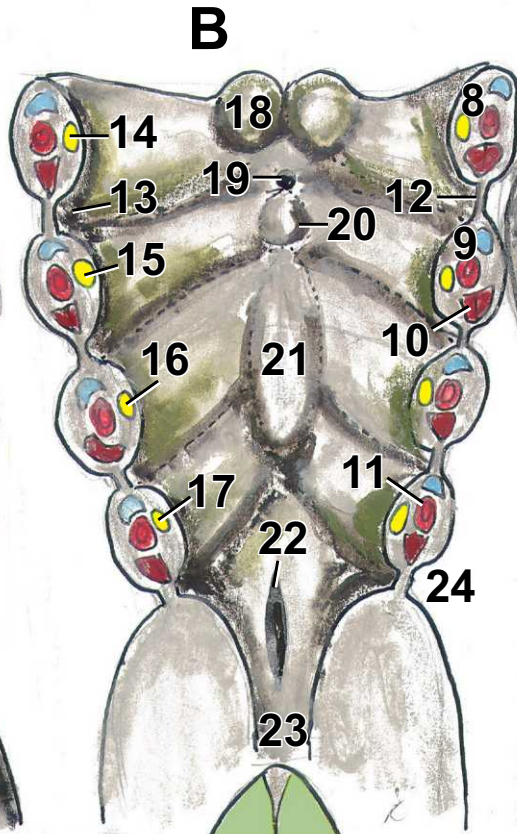


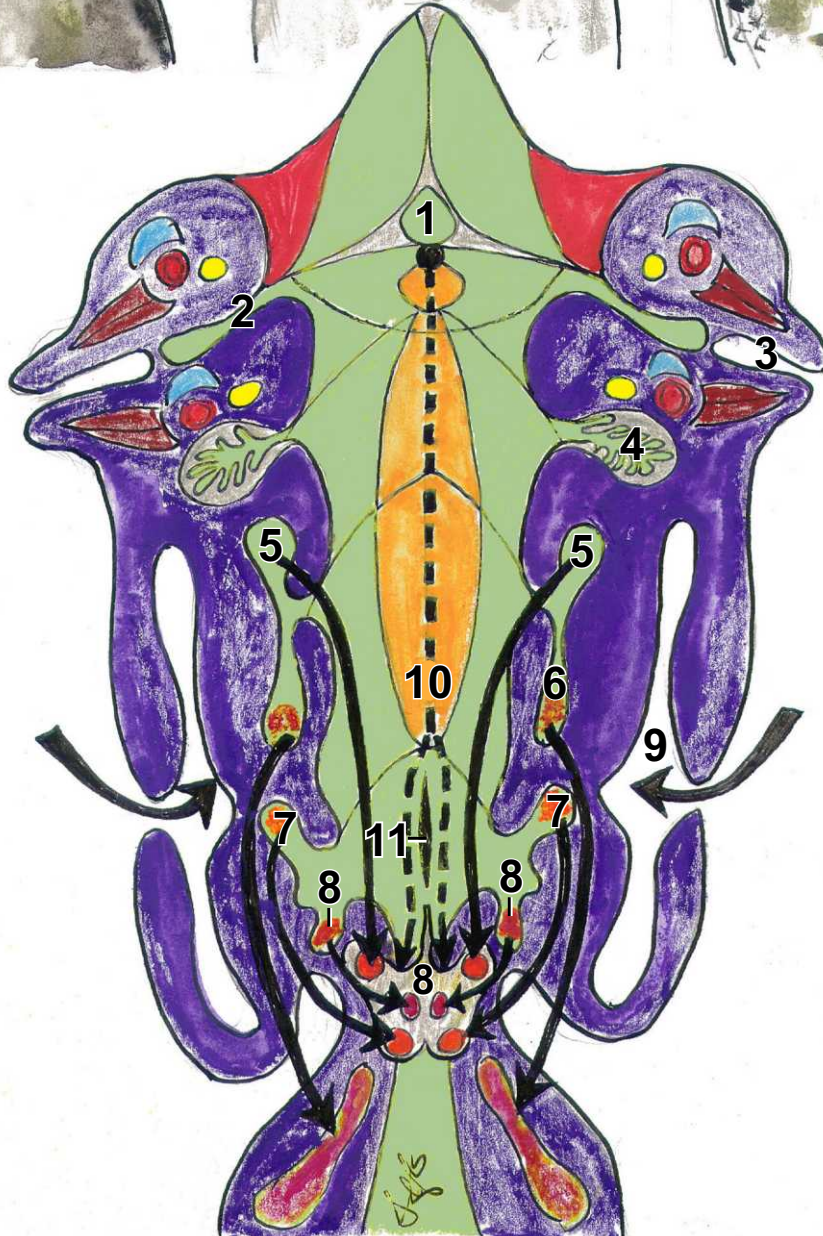
Kiemenbögenhorizontal-
schnitt durch den Kopfdarm



Boden des
primitiven Pharynx



Seitenansicht der Kiemenbogen-
entwicklung, etwa 28. Tag



Horizontalschnitt
durch den Kopfdarm

A: Kiemenbögen **B:** Boden des primitiven Pharynx
C: Seitenansicht der Kiemenbogenentwicklung, etwa 28. Tag

1. }
2. } Kiemenbögen
3. }
4. }
5. Riechplakode
6. Herzwulst
7. Stomodeum
8. Mandibularbogen u. Meckelscher Knorpel
9. Hyoidbogen u. Reichertscher Knorpel
10. Mesenchymanlage
11. Kiemenbogenarterie
12. Verschlussmembran
13. Schlundtasche
14. N. mandibularis
15. N. facialis
16. N. glossopharyngeus
17. N. vagus
18. Zungenwülste
19. Foramen caecum
20. Copula
21. Eminentia hypobranchialis sup. et inf.
22. Laryngotrachealrinne
23. Oesophagus
24. Kiemenfurche

Horizontalschnitt durch den Kopfdarm

1. Zunge u. Tuberculum impar
2. Paukenhöhle u. tuba auditiva
3. Meatus acusticus ext.
4. Tonsilla palatina
5. Glandula parathyroidea sup.
6. Thymus
7. Telencephalon
8. Ultimobranchialer Körper
9. Sinus cervicalis
10. Entwicklung der Glandula thyroidea
11. Laryngotrachealfurche