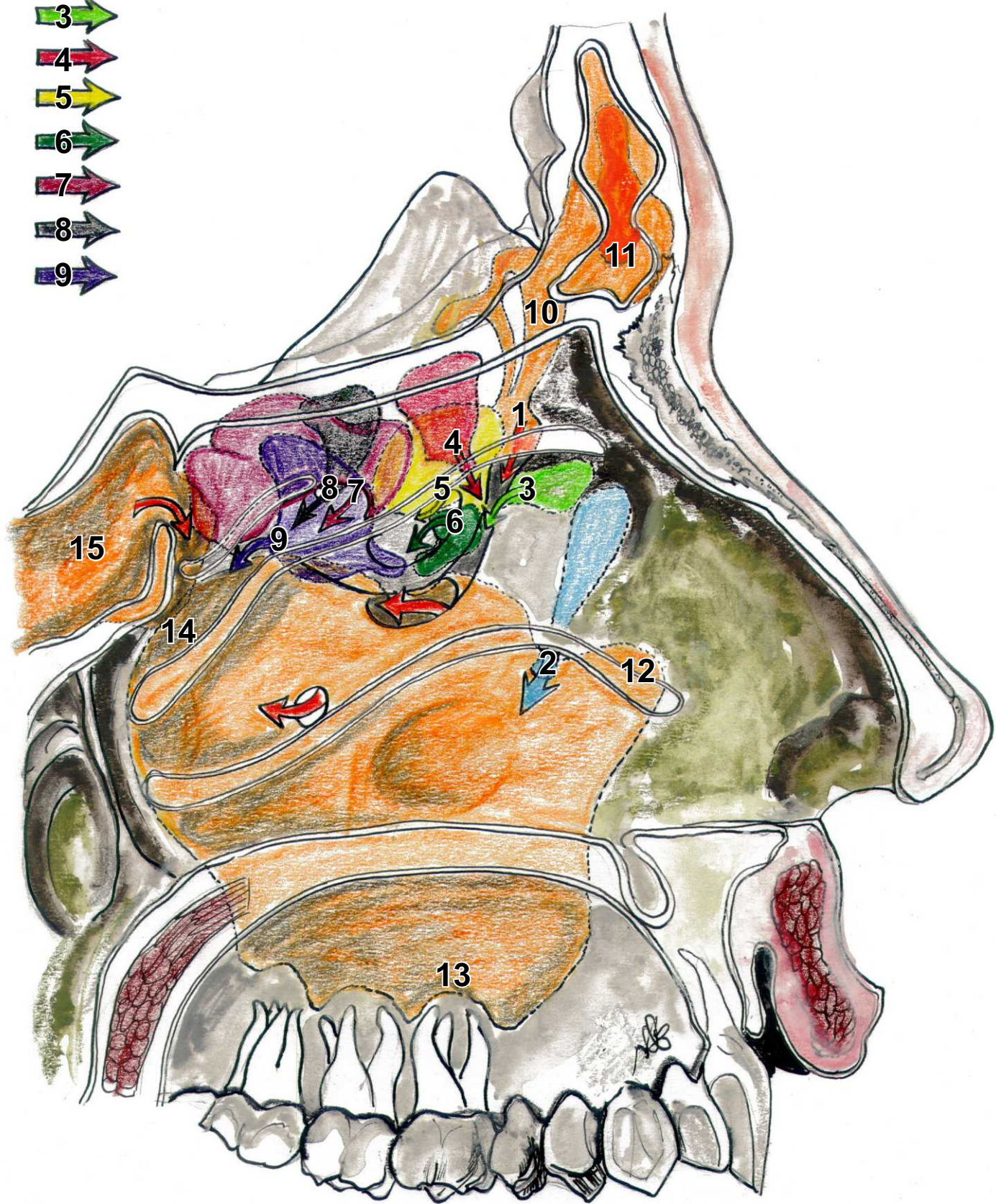


Nasennebenhöhlen

- 1 →
- 2 →
- 3 →
- 4 →
- 5 →
- 6 →
- 7 →
- 8 →
- 9 →



Nasennebenhöhlen

1. Mündung des Sinus frontalis, maxillaris
2. Ductus nasolacrimalis
3. Mündung der Aggerzelle (Agger nasi)
4. Mündung der Cellulae ethmoidales ant. sup.
5. Mündung der Cellulae ethmoidales ant. med.
6. Mündung der Cellulae ethmoidales ant. inf.
7. Mündung der Cellulae ethmoidales post. med.
8. Mündung der Cellulae ethmoidales post. sup.
9. Mündung der Cellulae ethmoidales post. inf.
10. Infundibulum ethmoidale
11. Sinus frontalis
12. Recessus lacrimalis (infraorbitalis) des Sinus maxillaris
13. Alveolarbucht
14. Gaumenbucht
15. Sinus sphenoidalis