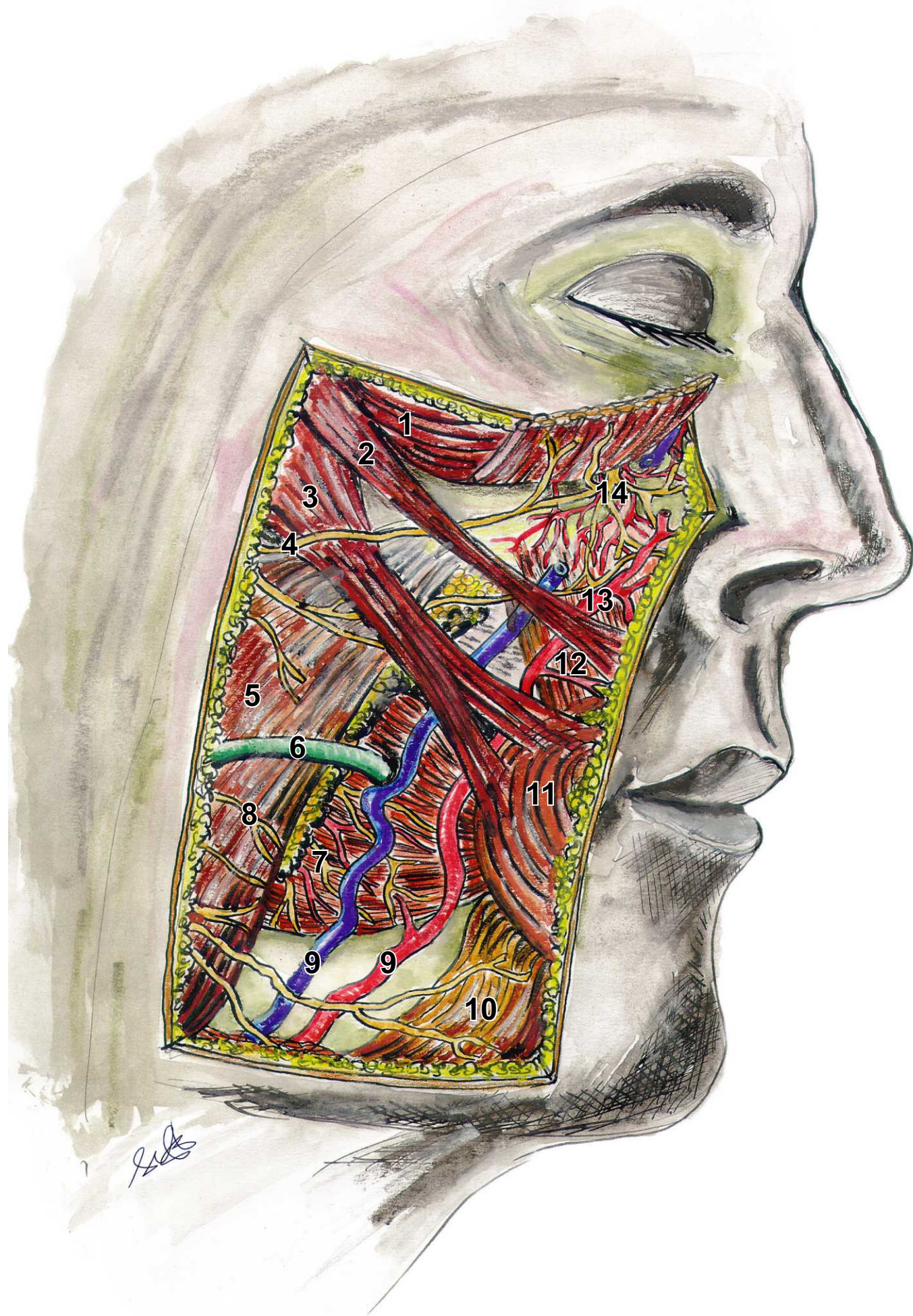


Regio infraorbitalis



Regio infraorbitalis

1. M. orbicularis oculi
2. M. zygomaticus minor
3. M. zygomaticus major
4. Rr. zygomatici N. facialis
5. M. masseter
6. Ductus parotideus
7. Rr. buccales (N. V/3) + M. buccinator
8. Rr. buccales (N. VIII)
9. A. V. facialis
10. M. depressor anguli oris
11. M. orbicularis oris
12. M. levator labii sup. alaeque nasi
13. A. angularis
14. A. N. supraorbitalis (Pes anserinus minor)